

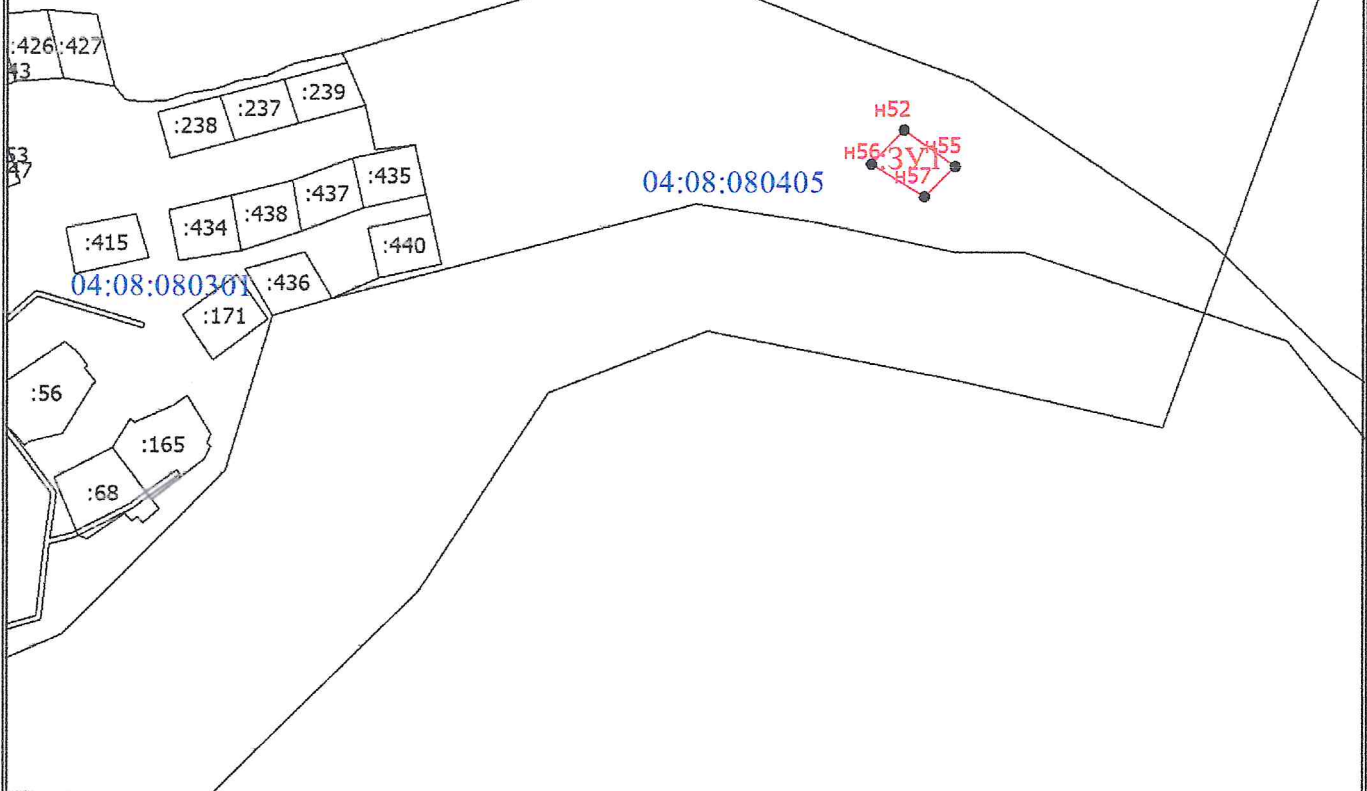
Схема расположения земельного участка или земельных участков на кадастровом плане территории

Условный номер земельного участка: :ЗУ1

Площадь земельного участка: 1628 кв.м

Описание характерных точек

№	X	Y
н56	446648.62	1362386.91
н52	446674.82	1362412.00
н55	446647.02	1362451.11
н57	446623.72	1362427.61
н56	446648.62	1362386.91



Масштаб 1:5800

Условные обозначения

- - Характерная точка границы, сведения о которой позволяют однозначно определить ее положение на местности
- н1 - Обозначение новой характерной точки
- :8 - Кадастровый номер земельного участка
- - Часть контура, образованного проекцией существующего наземного конструктивного элемента здания, сооружения, объекта незавершенного строительства
- - Пункт опорной межевой сети
- :ЗУ1 - Обозначение образуемого земельного участка
- 04:08:080301 - Номер кадастрового квартала
- - Граница земельного участка