

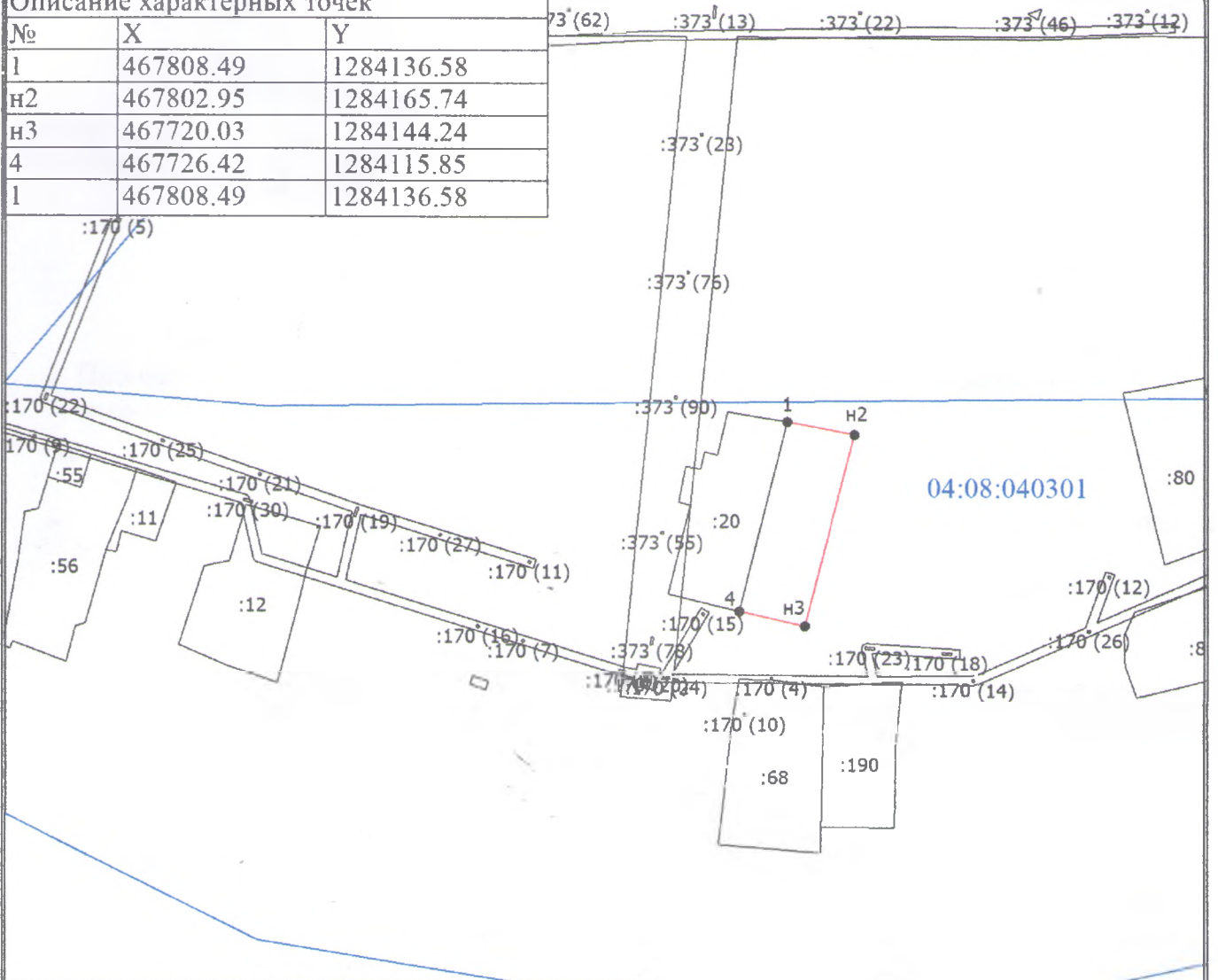
Схема расположения земельного участка или земельных участков на кадастровом плане территории

Условный номер земельного участка: :ЗУ1

Площадь земельного участка: 2500 кв.м

Описание характерных точек

№	X	Y
1	467808.49	1284136.58
н2	467802.95	1284165.74
н3	467720.03	1284144.24
4	467726.42	1284115.85
1	467808.49	1284136.58



Масштаб 1:2900

Условные обозначения

- - Существующая часть границы, имеющиеся в ЕГРН сведения о которой достаточны для определения ее местоположения
- - Вновь образованная часть границы, сведения о которой достаточны для определения ее местоположения
- - Характерная точка границы, сведения о которой позволяют однозначно определить ее положение на местности
- н2 - Обозначение новой характерной точки
- - Граница кадастрового квартала
- - Граница земельного участка
- 04:08:040301 - Номер кадастрового квартала