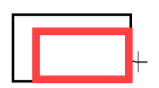
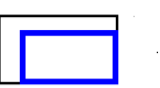
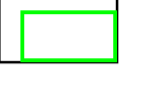

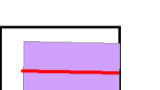

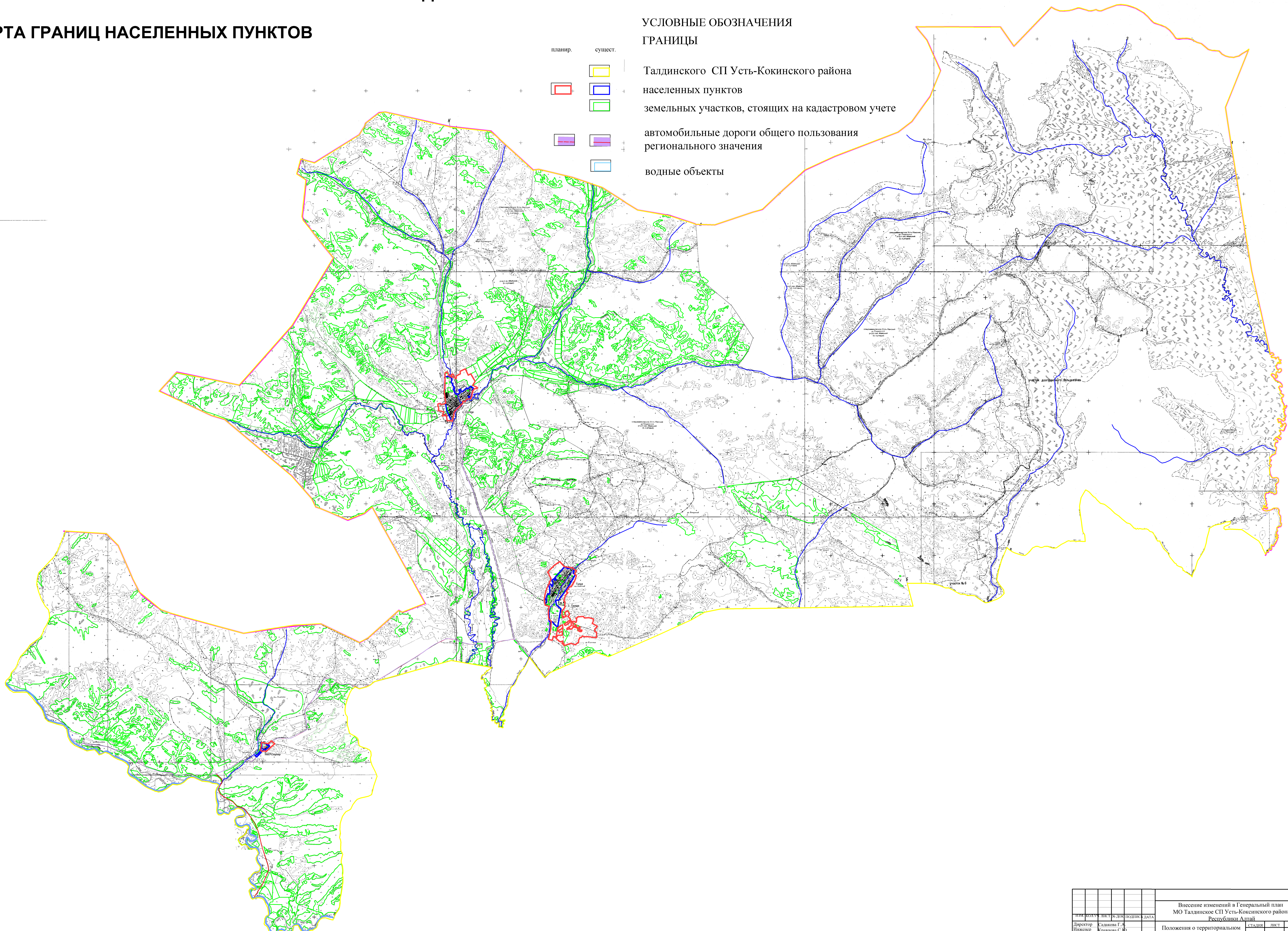


ВНЕСЕНИЕ ИЗМЕНЕНИЙ В ГЕНЕРАЛЬНЫЙ ПЛАН ТАЛДИНСКОГО СЕЛЬСКОГО ПОСЕЛЕНИЯ УСТЬ-КОКСИНСКОГО РАЙОНА РЕСПУБЛИКИ АЛТАЙ

КАРТА ГРАНИЦ НАСЕЛЕННЫХ ПУНКТОВ

УСЛОВНЫЕ ОБОЗНАЧЕНИЯ ГРАНИЦЫ

- | | | |
|---|---|---|
| планир. | сущест. | |
| | | Талдинского СП Усть-Коксинского района |
|  |  | населенных пунктов |
|  | | земельных участков, стоящих на кадастровом учете |
|  |  | автомобильные дороги общего пользования
регионального значения |
| |  | водные объекты |



Внесение изменений в Генеральный план МО Талдинское СП Усть-Коксинского района Республики Алтай					
Имя	Фамилия	Лист	№ док.	Подпись	Дата
Директор	Салкова Г.А.				
Инженер	Крылова С.Ю.				
Положения о территориальном планировании				Страница	Лист
				ГП	5
КАРТА ГРАНИЦ НАСЕЛЕННЫХ ПУНКТОВ				ООО "Компания Земпроект" г. Барнаул, 2017 г.	