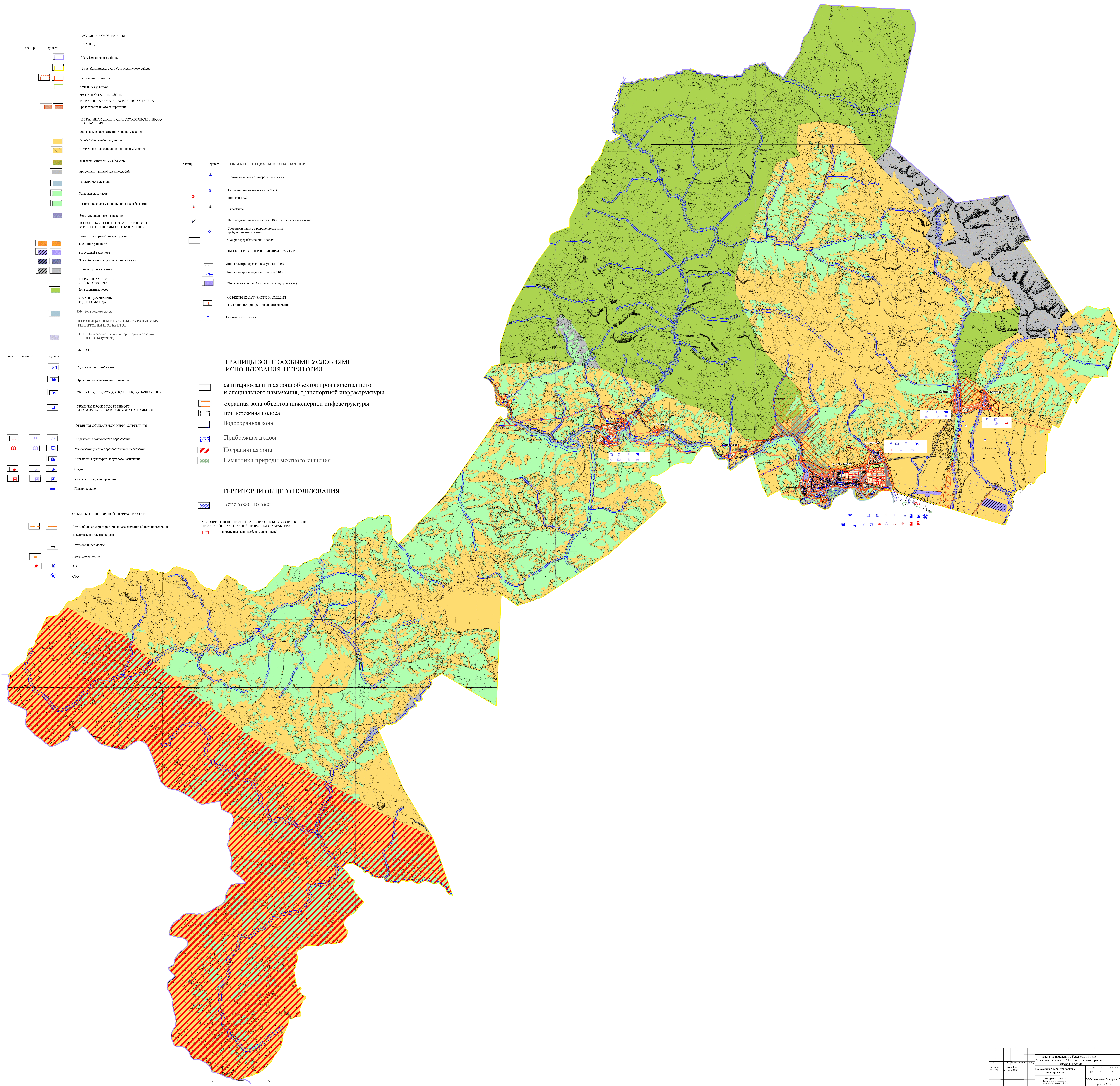


# ВНЕСЕНИЕ ИЗМЕНЕНИЙ В ГЕНЕРАЛЬНЫЙ ПЛАН УСТЬ-КОКСИНСКОГО СЕЛЬСКОГО ПОСЕЛЕНИЯ УСТЬ-КОКСИНСКОГО РАЙОНА РЕСПУБЛИКИ АЛТАЙ

## КАРТА СОВРЕМЕННОГО ИСПОЛЬЗОВАНИЯ И КОМПЛЕКСНОЙ ОЦЕНКИ ТЕРРИТОРИИ



- УСЛОВНЫЕ ОГРАНИЧЕНИЯ**
- ГРАНИЦЫ**
- Усть-Кокшинского района
  - Усть-Кокшинского СТ Усть-Кокшинского района
- исключимых пунктов**
- земельных участков
- ФУНКЦИОНАЛЬНЫЕ ЗОНЫ**
- В ГРАНИЦАХ ЗЕМЕЛЬ НАСЕЛЕННОГО ПУНКТА**
- Градостроительного зонирования

- В ГРАНИЦАХ ЗЕМЕЛЬ СЕЛЬСКОХОЗЯЙСТВЕННОГО НАЗНАЧЕНИЯ**
- Зона освоенного использования:
- сельскохозяйственных угодий
  - в том числе, для сенокосов и пастбищ сено
- сельскохозяйственных объектов
- природных ландшафтов и экосистем
  - непокрытые воды
- Зона сельских лесов
- в том числе, для сенокосов и пастбищ сено

- Зона специального назначения
- В ГРАНИЦАХ ЗЕМЕЛЬ ПРОМЫШЛЕННОСТИ И ИЛИ ИНОГО СПЕЦИАЛЬНОГО НАЗНАЧЕНИЯ**
- Зона транспортной инфраструктуры:
- вспомогательный транспорт
  - воздушный транспорт
- Зона объектов специального назначения
- Производственная зона
- В ГРАНИЦАХ ЗЕМЕЛЬ ЛЕСНОГО ФОНДА**
- Зона защитных лесов
- В ГРАНИЦАХ ЗЕМЕЛЬ ВОДНОГО ФОНДА**
- ВФ Зона водного фонда

- В ГРАНИЦАХ ЗЕМЕЛЬ ОСОБО ОХРАНИВЕМЫХ ТЕРРИТОРИЙ И ОБЪЕКТОВ**
- ООПТ Зона особо охраняемых территорий и объектов (ГПЗ «Катунский»)

- ОБЪЕКТЫ**
- Объекты линейной связи
  - Предприятия общественного питания
- ОБЪЕКТЫ СЕЛЬСКОХОЗЯЙСТВЕННОГО НАЗНАЧЕНИЯ**
- Объекты производственного и коммунально-складского назначения

- ОБЪЕКТЫ СОЦИАЛЬНОЙ ИНФРАСТРУКТУРЫ**
- Учреждения дошкольного образования
  - Учреждения учебно-образовательного назначения
  - Учреждения культурно-досугового назначения
  - Стадион
  - Учреждения здравоохранения
  - Почтовое дело

- ОБЪЕКТЫ ТРАНСПОРТНОЙ ИНФРАСТРУКТУРЫ**
- Автомобильные дороги регионального значения общего пользования
  - Пешеходные и велосипедные дорожки
  - Автомобильные мосты
  - Пешеходные мосты
  - АЗС
  - СТО

- ОБЪЕКТЫ СПЕЦИАЛЬНОГО НАЗНАЧЕНИЯ**
- Секционирование с захоронением в воде
  - Национально-ориентированная связь ТКО
  - Полосы ТКО
  - кладбища
  - Национально-ориентированная связь ТКО, требующая записки
  - Секционирование с захоронением в воде, требующий записки
  - Мусороперерабатывающий завод

- ОБЪЕКТЫ ИНЖЕНЕРНОЙ ИНФРАСТРУКТУРЫ**
- Линии электропередачи воздушная 10 кВ
  - Линии электропередачи воздушная 110 кВ
  - Объекты инженерной защиты (берегоукрепление)
- ОБЪЕКТЫ КУЛЬТУРНОГО НАСЛЕДИЯ**
- Памятник истории регионального значения
  - Памятник природы

- ГРАНИЦЫ ЗОН С ОСОБЫМИ УСЛОВИЯМИ ИСПОЛЬЗОВАНИЯ ТЕРРИТОРИИ**
- санитарно-защитная зона объектов производственного и специального назначения, транспортной инфраструктуры
  - охранная зона объектов инженерной инфраструктуры
  - придорожная полоса
  - Водоохранная зона
  - Прибрежная полоса
  - Пограничная зона
  - Памятники природы местного значения

- ТЕРРИТОРИИ ОБЩЕГО ПОЛЬЗОВАНИЯ**
- Береговая полоса
- МЕРОПРИЯТИЯ ПО ПРЕДОТВРАЩЕНИЮ РИСКОВ ВОЗНИКНОВЕНИЯ ЧРЕЗВЫЧАЙНЫХ СИТУАЦИЙ ПРИРОДНОГО ХАРАКТЕРА**
- инженерная защита (берегоукрепление)

Исполнитель: ООО «Алтайский Проект»		Исполнитель: ООО «Алтайский Проект»	
Масштаб: 1:50000		Масштаб: 1:50000	
Дата: 2022 г.		Дата: 2022 г.	
Лист: 1 из 1		Лист: 1 из 1	
Итого: 1		Итого: 1	
Составлено: 1		Составлено: 1	
Проверено: 1		Проверено: 1	
Утверждено: 1		Утверждено: 1	
Согласовано: 1		Согласовано: 1	
Итого: 1		Итого: 1	