

ВНЕСЕНИЕ ИЗМЕНЕНИЙ В ГЕНЕРАЛЬНЫЙ ПЛАН УСТЬ-КОКСИНСКОГО СЕЛЬСКОГО ПОСЕЛЕНИЯ УСТЬ-КОКСИНСКОГО РАЙОНА РЕСПУБЛИКИ АЛТАЙ

КАРТА ФУНКЦИОНАЛЬНЫХ ЗОН

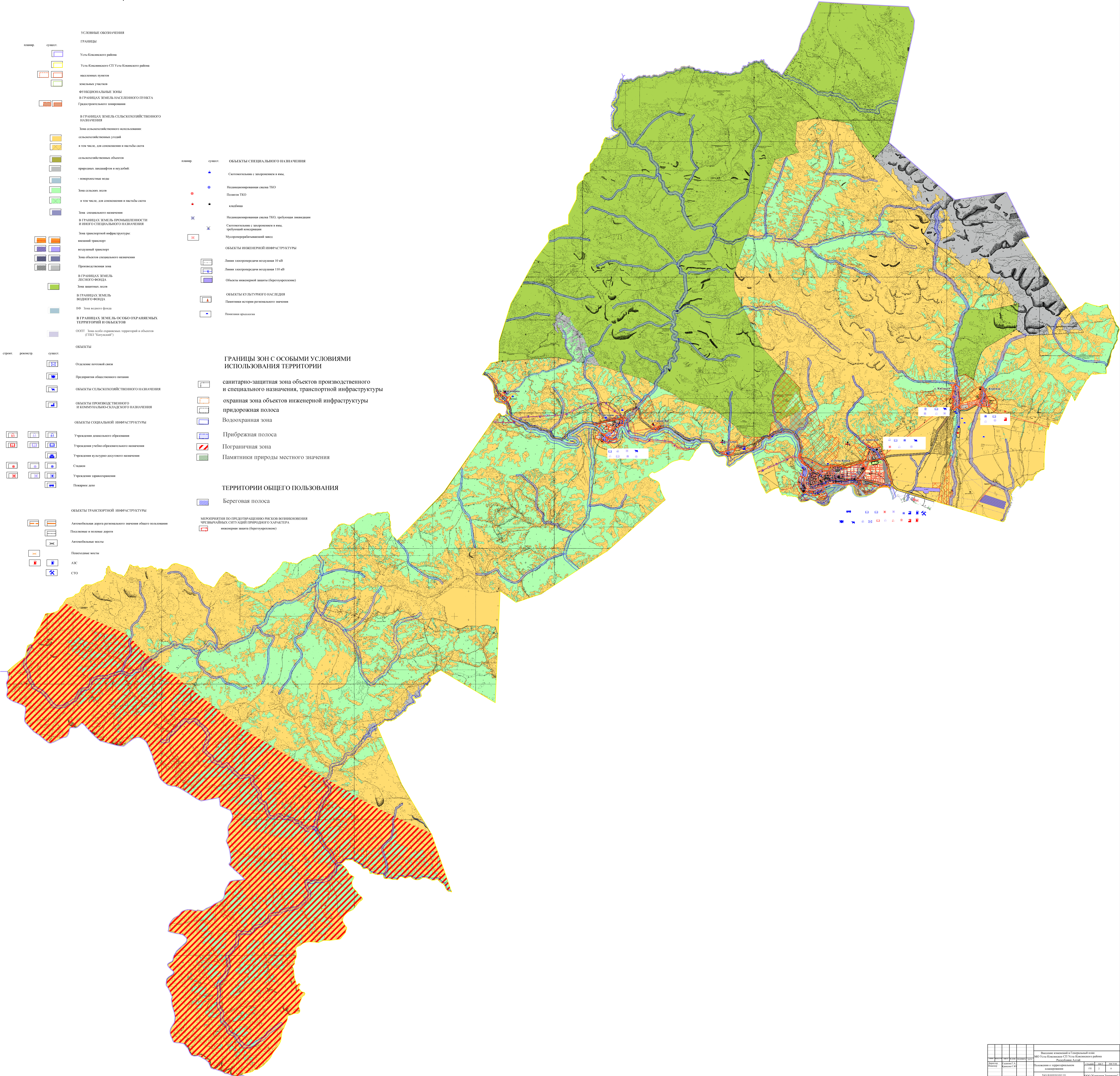
КАРТА ПЛАНИРУЕМОГО РАЗМЕЩЕНИЯ ОБЪЕКТОВ КАПИТАЛЬНОГО СТРОИТЕЛЬСТВА МЕСТНОГО ЗНАЧЕНИЯ

- УСЛОВНЫЕ ОБОЗНАЧЕНИЯ**
- ГРАНИЦЫ**
- Усть-Коксинского района
 - Усть-Коксинского СП Усть-Коксинского района
 - земельных участков
 - земельных участков
 - ФУНКЦИОНАЛЬНЫЕ ЗОНЫ И ГРАНИЦЫ ЗЕМЕЛЬ НАСЛЕДСТВЕННОГО ПУНКТА Градостроительного зонирования
- В ГРАНИЦАХ ЗЕМЕЛЬ СЕЛЬСКОХОЗЯЙСТВЕННОГО НАЗНАЧЕНИЯ**
- Зоны сельскохозяйственного использования: сельскохозяйственная угодья
 - в том числе, для совмещения и пастбища скота
 - сельскохозяйственных объектов: природные ландшафты и озера/бассейны
 - поверхностные воды
 - Зоны сельских лесов
 - в том числе, для совмещения и пастбища скота
 - Зоны специального назначения
- В ГРАНИЦАХ ЗЕМЕЛЬ ПРОМЫШЛЕННОСТИ И ИНОГО СПЕЦИАЛЬНОГО НАЗНАЧЕНИЯ**
- Зоны транспортной инфраструктуры: автостанции, автозаправки
 - Зоны объектов специального назначения: Производственная зона
- В ГРАНИЦАХ ЗЕМЕЛЬ ЛЕСНОГО ФОНДА**
- Зоны защитных лесов
- В ГРАНИЦАХ ЗЕМЕЛЬ ВОДНОГО ФОНДА**
- ВФ - зона водного фонда
- В ГРАНИЦАХ ЗЕМЕЛЬ ОСОБО ОХРАНЯЕМЫХ ТЕРРИТОРИЙ И ОБЪЕКТОВ**
- ООПТ - зона особо охраняемых территорий и объектов (ПТЗС "Катунская")
- ОБЪЕКТЫ**
- Очистные сооружения сточных вод
 - Предприятия общественного питания
 - ОБЪЕКТЫ СЕЛЬСКОХОЗЯЙСТВЕННОГО НАЗНАЧЕНИЯ
 - ОБЪЕКТЫ ПРОИЗВОДСТВЕННОГО И КОММУНАЛЬНО-СКЛАДСКОГО НАЗНАЧЕНИЯ
 - ОБЪЕКТЫ СОЦИАЛЬНОЙ ИНФРАСТРУКТУРЫ: Учреждения дошкольного образования, Учреждения учебно-образовательного назначения, Учреждения культурно-досугового назначения, Стадионы, Учреждения здравоохранения, Пожарное депо
 - ОБЪЕКТЫ ТРАНСПОРТНОЙ ИНФРАСТРУКТУРЫ: Автомобильные дороги регионального значения общего пользования, Пешеходные и велосипедные дорожки, Автомобильные мосты, Пешеходные мосты, АЭС, СТО

- ОБЪЕКТЫ СПЕЦИАЛЬНОГО НАЗНАЧЕНИЯ**
- Скотомовалики с захоронениями в ямы, требующий консервации
 - Несанкционированная свалка ТКО
 - Полного ТКО
 - свалбы
 - Несанкционированная свалка ТКО, требующая ликвидации
 - Скотомовалики с захоронениями в ямы, требующий консервации
 - Мусороперерабатывающий завод
- ОБЪЕКТЫ ИНЖЕНЕРНОЙ ИНФРАСТРУКТУРЫ**
- Линии электропередачи воздушная 10 кВ
 - Линии электропередачи воздушная 110 кВ
 - Объекты инженерной защиты (берегоукрепления)
- ОБЪЕКТЫ КУЛЬТУРНОГО НАСЛЕДИЯ**
- Памятники истории регионального значения
 - Памятники археологии

- ГРАНИЦЫ ЗОН С ОСОБЫМИ УСЛОВИЯМИ ИСПОЛЬЗОВАНИЯ ТЕРРИТОРИИ**
- санитарно-защитная зона объектов производственного и специального назначения, транспортной инфраструктуры
 - охранная зона объектов инженерной инфраструктуры
 - придорожная полоса
 - Водоохранная зона
 - Прибрежная полоса
 - Пограничная зона
 - Памятники природы местного значения

- ТЕРРИТОРИИ ОБЩЕГО ПОЛЬЗОВАНИЯ**
- Береговая полоса
- МЕРОПРИЯТИЯ ПО ПРЕДОТВРАЩЕНИЮ РИСКОВ ВОЗНИКНОВЕНИЯ ЧРЕЗВЫЧАЙНЫХ СИТУАЦИЙ ПРИРОДНОГО ХАРАКТЕРА инженерной защиты (берегоукрепления)**



Итого		в том числе:		в том числе:	
площадь	объем	площадь	объем	площадь	объем
10	1	10	1	10	1
2	4	2	4	2	4
Издание: 01.07.2017 г. Составитель: ООО "Бюро "Солнцесвет" г. Барнаул, 2017 г.					