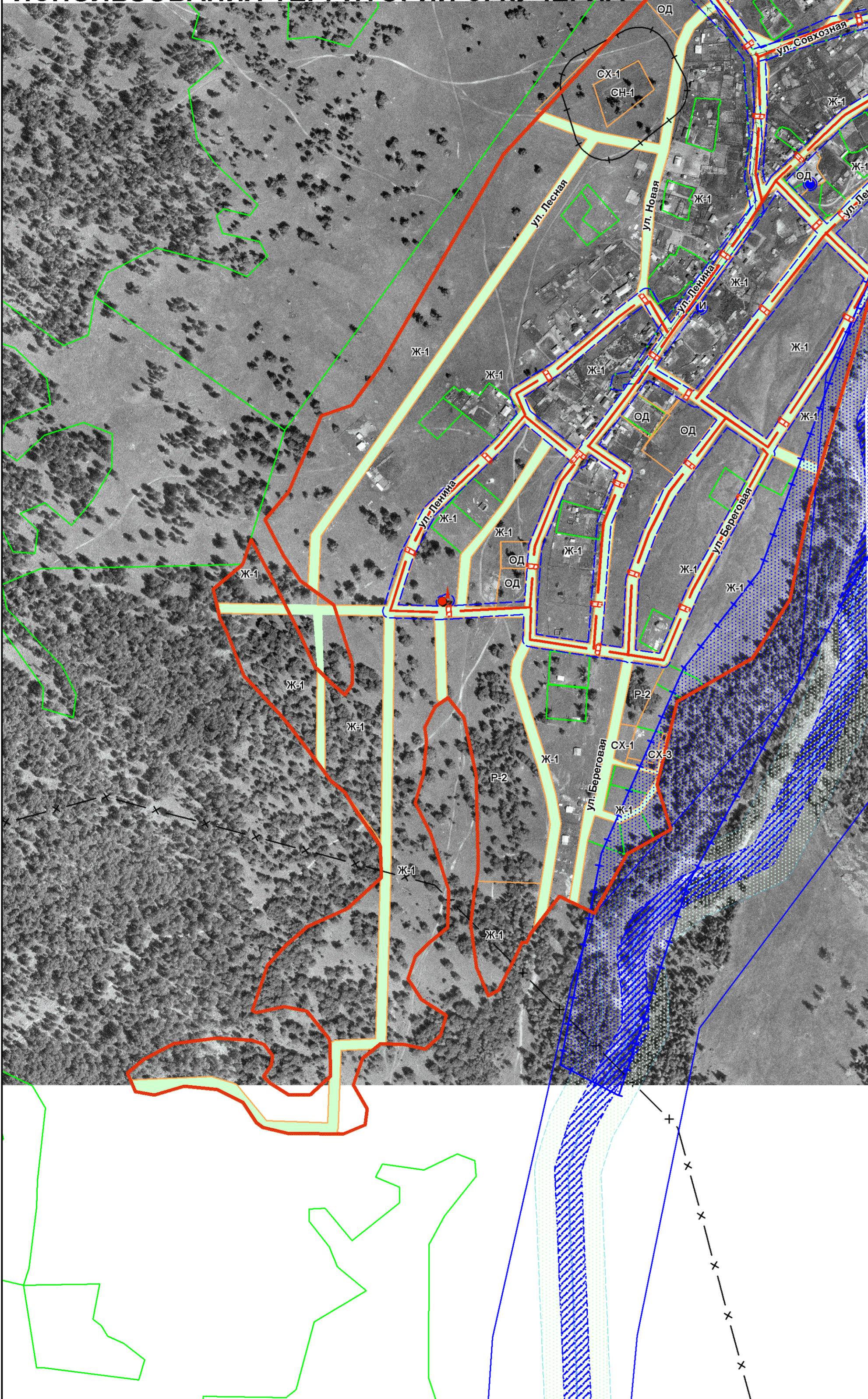
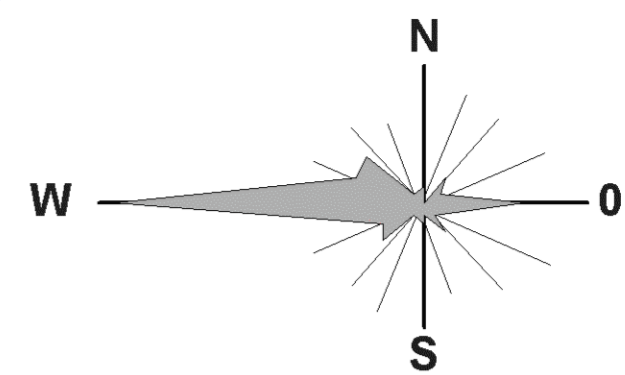


**КАРТА ГРАДОСТРОИТЕЛЬНОГО ЗОНИРОВАНИЯ ТЕРРИТОРИИ
КАТАНДИНСКОГО СЕЛЬСКОГО ПОСЕЛЕНИЯ
УСТЬ-КОКСИНСКОГО РАЙОНА РЕСПУБЛИКИ АЛТАЙ
КАРТА ЗОН С ОСОБЫМИ УСЛОВИЯМИ
ИСПОЛЬЗОВАНИЯ ТЕРРИТОРИИ С. КУЧЕРЛА**



УСЛОВНЫЕ ОБОЗНАЧЕНИЯ

- Граница населенного пункта
- Границы территориальных зон
- Границы земельных участков
- ТЕРРИТОРИИ ОБЩЕГО ПОЛЬЗОВАНИЯ**
- ТОП - Территории занятые улицами, проездами, площадями,
- Береговая полоса
- ГРАНИЦЫ ЗОН С ОСОБЫМИ УСЛОВИЯМИ ИСПОЛЬЗОВАНИЯ ТЕРРИТОРИИ**
- Водоохранная зона
- Прибрежная защитная полоса
- СЗЗ производственных объектов и объектов специального назначения
- ОЗ инженерных объектов
- Придорожная полоса
- Зона подтопления паводком (1% обеспеченность)
- Водопровод
- Линия электропередач
- Скважина
- Водонапорная башня

						Заказчик: администрация МО Катандинское СП Усть-Коксинского района			
						Правила землепользования и застройки МО Катандинское сельское поселение Усть-Коксинского района Республики Алтай			
Изм.	Кол.	Лист	№ док.	Подпись	Дата	Карта градостроительного зонирования	Стадия	Лист	Листов
Директор		Садакова Г.А.					ПЗЗ	7	7
Инженер		Кравцова С.Ю.				Карта зон с особыми условиями использования территории в границе сел Кучерла	ООО "Компания Земпроект" 2016 г.		