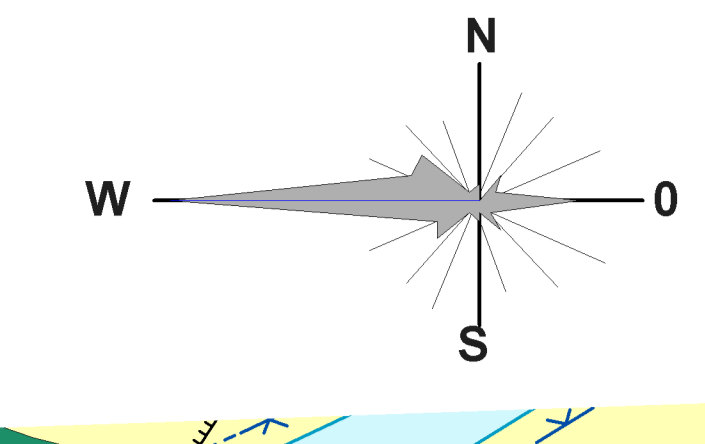
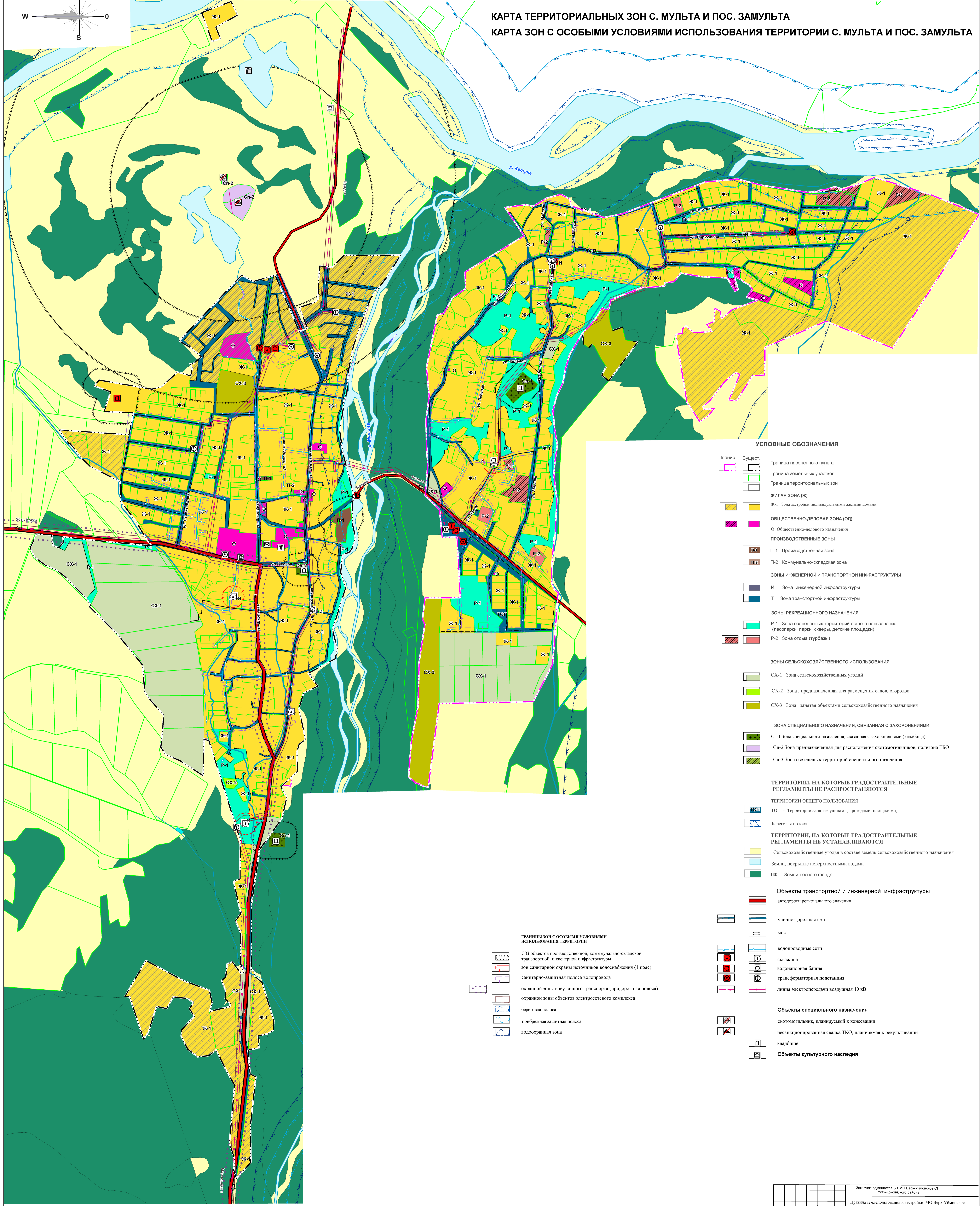


КАРТА ГРАДОСТРОИТЕЛЬНОГО ЗОНИРОВАНИЯ ТЕРРИТОРИИ ВЕРХ-УЙМОНСКОГО СЕЛЬСКОГО ПОСЕЛЕНИЯ УСТЬ-КОКСИНСКОГО РАЙОНА



КАРТА ТЕРРИТОРИАЛЬНЫХ ЗОН С. МУЛЬТА И ПОС. ЗАМУЛЬТА
КАРТА ЗОН С ОСОБЫМИ УСЛОВИЯМИ ИСПОЛЬЗОВАНИЯ ТЕРРИТОРИИ С. МУЛЬТА И ПОС. ЗАМУЛЬТА



УСЛОВНЫЕ ОБОЗНАЧЕНИЯ

- | | | | | | |
|--|---------|--|---------|--|---|
| | Планир. | | Сущест. | | Граница населенного пункта |
| | | | | | Граница земельных участков
Граница территориальных зон
ЖИЛАЯ ЗОНА (Ж) |
| | | | | | Ж-1 Зона застройки индивидуальными жилыми домами
ОБЩЕСТВЕННО-ДЕЛОВАЯ ЗОНА (ОД)
О Общественно-зеленого назначения |
| | | | | | ПРОИЗВОДСТВЕННЫЕ ЗОНЫ
П-1 Производственная зона
П-2 Коммунально-складская зона |
| | | | | | ЗОНЫ ИНЖЕНЕРНОЙ И ТРАНСПОРТНОЙ ИНФРАСТРУКТУРЫ
И Зона инженерной инфраструктуры
Т Зона транспортной инфраструктуры |
| | | | | | ЗОНЫ РЕКРЕАЦИОННОГО НАЗНАЧЕНИЯ
P-1 Зона озелененных территорий общего пользования (лесопарки, парки, скверы, детские площадки)
P-2 Зона отдыха (турбазы) |
| | | | | | ЗОНЫ СЕЛЬСКОХОЗЯЙСТВЕННОГО ИСПОЛЬЗОВАНИЯ
CX-1 Зона сельскохозяйственных угодий
CX-2 Зона, предназначенная для размещения садов, огородов
CX-3 Зона, занятая объектами сельскохозяйственного назначения |
| | | | | | ЗОНА СПЕЦИАЛЬНОГО НАЗНАЧЕНИЯ, СВЯЗАННАЯ С ЗАХОРОНЕНИЯМИ
Sp-1 Зона специального назначения, связанная с захоронениями (кладбища)
Sp-2 Зона предназначенная для расположения скотомогильников, полигона ТБО
Sp-3 Зона озелененных территорий специального назначения |
| | | | | | ТЕРРИТОРИИ, НА КОТОРЫЕ ГРАДОСТРОИТЕЛЬНЫЕ РЕГЛАМЕНТЫ НЕ РАСПРОСТРАНЯЮТСЯ
ТОП - Территории занятые улицами, проездами, площадями,
Береговая полоса |
| | | | | | ТЕРРИТОРИИ, НА КОТОРЫЕ ГРАДОСТРОИТЕЛЬНЫЕ РЕГЛАМЕНТЫ НЕ УСТАНАВЛИВАЮТСЯ
Сельскохозяйственные угодья в составе земель сельскохозяйственного назначения
Земли, покрытые поверхностными водами
ЛФ - Земли лесного фонда |
| | | | | | Объекты транспортной и инженерной инфраструктуры
автодороги регионального значения
улично-дорожная сеть
мост |
| | | | | | водопроводные сети
канализация
водонапорная башня
трансформаторная подстанция |
| | | | | | линия электропередачи воздушная 10 кВ
Объекты специального назначения
скотомогильник, планируемый к консервации
несанкционированная свалка ТКО, планируемая к рекультивации |
| | | | | | кладбище
Объекты культурного наследия |

- ### ГРАНИЦЫ ЗОН С ОСОБЫМИ УСЛОВИЯМИ ИСПОЛЬЗОВАНИЯ ТЕРРИТОРИИ
- -
 -
 -
 -
 -
 -
 -

Заказчик: Администрация МО Верх-Уймонское СП Усть-Коксинского района					
Правила землепользования и застройки МО Верх-Уймонское сельское поселение Усть-Коксинского района Республики Алтай					
Имя	Угол	Лист	№ доку	Полномс	Дата
Директор	Исполнитель	Садкова Г.А.	Кравцова С.Ю.		
Карта градостроительного зонирования				Страниц	Лист
Карта территориальных зон в границе сел Мульта и Замульта				ПЗЗ	5 / 10
				ООО "Чемалына Земпроект" 2020 г.	