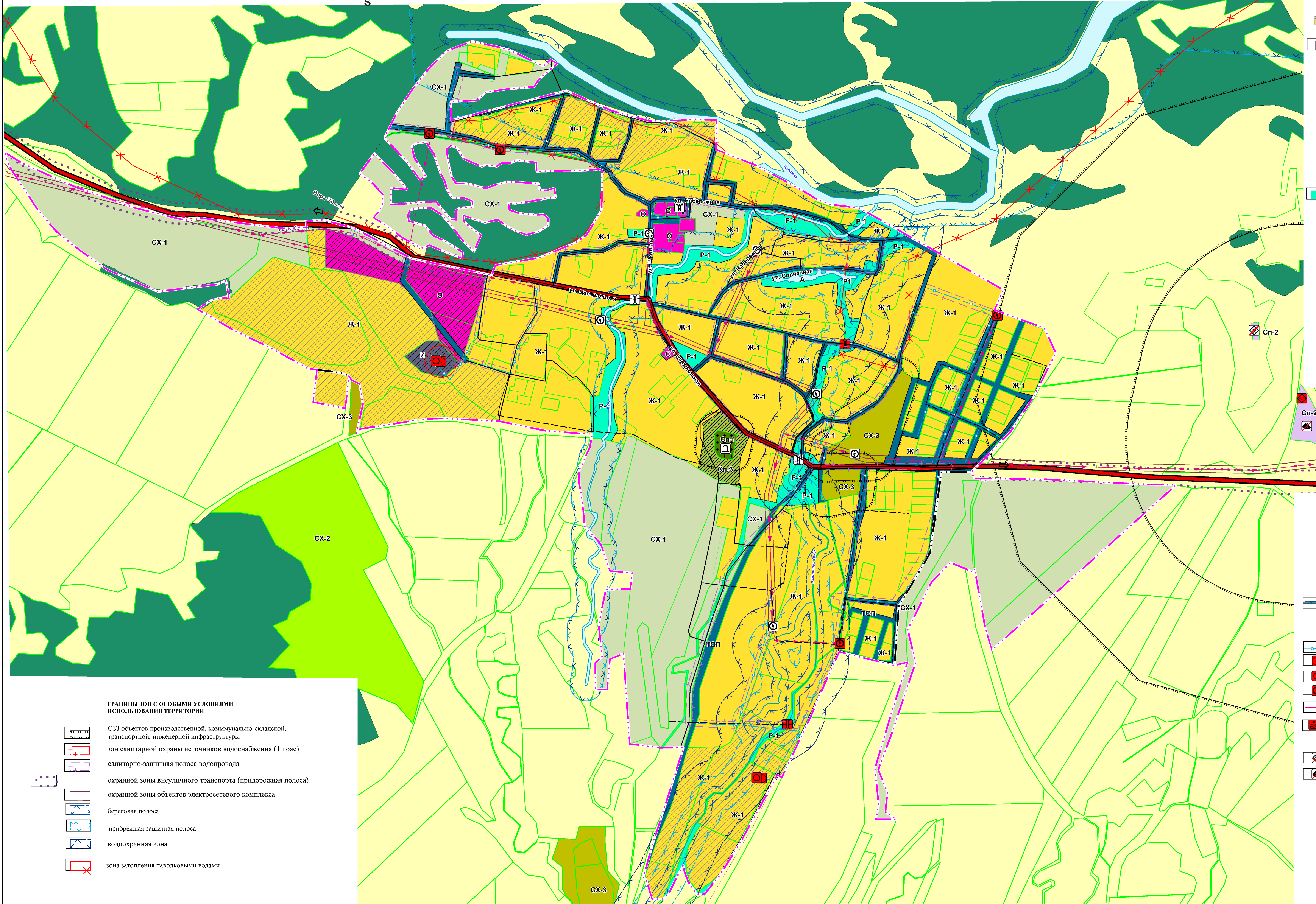
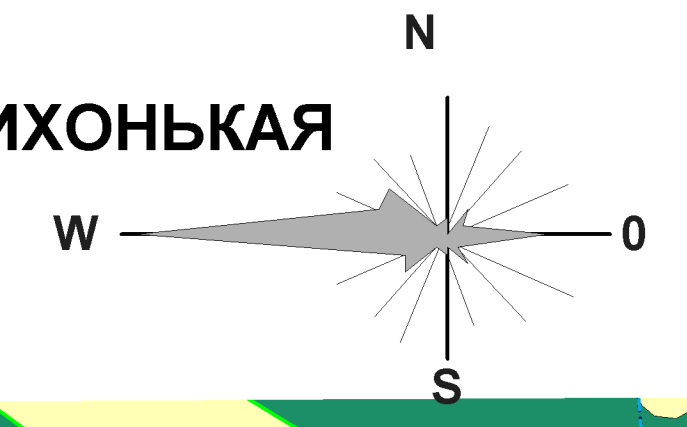


КАРТА ГРАДОСТРОИТЕЛЬНОГО ЗОНИРОВАНИЯ ТЕРРИТОРИИ ВЕРХ-УЙМОНСКОГО СЕЛЬСКОГО ПОСЕЛЕНИЯ УСТЬ-КОКСИНСКОГО РАЙОНА РЕСПУБЛИКИ АЛТАЙ

КАРТА ТЕРРИТОРИАЛЬНЫХ ЗОН С.ТИХОНЬКАЯ



УСЛОВНЫЕ ОБОЗНАЧЕНИЯ

Планир. (Planned) / **Сущест.** (Existing)

- Граница населенного пункта
- Граница земельных участков
- Граница территориальных зон

ЖИЛАЯ ЗОНА (Ж)

- Ж-1 Зона застройки индивидуальными жилыми домами

ОБЩЕСТВЕННО-ДЕЛОВАЯ ЗОНА (ОД)

- О Общественно-делового назначения

ПРОИЗВОДСТВЕННЫЕ ЗОНЫ

- П-1 Производственная зона
- П-2 Коммунально-складская зона

ЗОНЫ ИНЖЕНЕРНОЙ И ТРАНСПОРТНОЙ ИНФРАСТРУКТУРЫ

- И Зона инженерной инфраструктуры
- Т Зона транспортной инфраструктуры

ЗОНЫ РЕКРЕАЦИОННОГО НАЗНАЧЕНИЯ

- Р-1 Зона озелененных территорий общего пользования (лесопарки, парки, скверы, детские площадки)

ЗОНЫ СЕЛЬСКОХОЗЯЙСТВЕННОГО ИСПОЛЬЗОВАНИЯ

- СХ-1 Зона сельскохозяйственных угодий
- СХ-2 Зона, предназначенная для размещения садов, огородов
- СХ-3 Зона, занятая объектами сельскохозяйственного назначения

ЗОНА СПЕЦИАЛЬНОГО НАЗНАЧЕНИЯ, СВЯЗАННАЯ С ЗАХОРОНЕНИЯМИ

- Сп-1 Зона специального назначения, связанная с захоронениями (кладбища)
- Сп-2 Зона предназначенная для размещения скотомогильников, полигона ТКО
- Сп-3 Зона озелененных территорий специального назначения

ТЕРРИТОРИИ, НА КОТОРЫЕ ГРАДОСТРОИТЕЛЬНЫЕ РЕГЛАМЕНТЫ НЕ РАСПРОСТРАНЯЮТСЯ

- ТОП - Территории занятые улицами, проездами, площадями, береговая полоса

ТЕРРИТОРИИ, НА КОТОРЫЕ ГРАДОСТРОИТЕЛЬНЫЕ РЕГЛАМЕНТЫ НЕ УСТАНОВЛИВАЮТСЯ

- Сельскохозяйственные угодья в составе земель сельскохозяйственного назначения
- Земли, покрытые поверхностными водами
- ЛФ - Земли лесного фонда

Объекты транспортной и инженерной инфраструктуры

- автодороги регионального значения
- улично-дорожная сеть
- мост
- водопроводные сети
- скважина
- водонапорная башня
- трансформаторная подстанция
- линия электропередачи воздушная 10 кВ
- вышка сотовой связи

Объекты специального назначения

- скотомогильник, планируемый к консервации
- несанкционированная свалка ТКО, планируемая к рекультивации
- кладбище

ГРАНИЦЫ ЗОН С ОСОБЫМИ УСЛОВИЯМИ ИСПОЛЬЗОВАНИЯ ТЕРРИТОРИИ

- СЗЗ объектов производственной, коммунально-складской, транспортной, инженерной инфраструктуры
- зон санитарной охраны источников водоснабжения (1 пояс)
- санитарно-защитная полоса водопровода
- охранной зоны внеуличного транспорта (придорожная полоса)
- охранной зоны объектов электросетевого комплекса
- береговая полоса
- прибрежная защитная полоса
- водоохранная зона
- зона затопления паводковыми водами

Заказчик: администрация МО Верх-Уймонское СП Усть-Коксинского района					
Правила землепользования и застройки МО Верх-Уймонское сельское поселение Усть-Коксинского района Республики Алтай					
Изм.	Кол.	Лист	№ док.	Полном.	Дата
Директор	Садакова Г.А.				
Инженер	Кравцова С.Ф.				
Карта градостроительного зонирования			Стадия	Лист	Листов
Карта территориальных зон в границе села Тихоньяка			ПЗЗ	4	6
			ООО "Компания Земпроект" 20120 г.		